

Línea de Cocción Modular
thermaline 90 - Armario caliente
eléctrico 800 mm con 1 cajón, GN, 1
lado (H2) - H=450

ARTÍCULO # _____

MODELO # _____

NOMBRE # _____

SIS # _____

AIA # _____



589481 (MC4HCAHOAO)

Armario caliente eléctrico
higiénico con 2 puertas, GN,
mandos a un lado

Descripción

Artículo No. _____

Armario CALIENTE de 800mm. de ancho con 2 puertas. La temperatura del armario se ajusta por termostato, hasta un máximo de 110°C. Compatible con recipientes GN 1/1. Fabricada según los estándares DIN 18860_2. Robusta ESTRUCTURA interna en 1.4301 (AISI 304) de 2 mm. y 3 mm. Top de 2 mm. 1.4301 (AISI 304) con superficie lisa de fácil limpieza. Sistema de unión THERMODUL crea una superficie de trabajo perfecta que evita la entrada de suciedad. Resistencia al agua IPX5. Configuración: base monobloque, operada por un lado. Clase higiénica H2.

Características técnicas

- Fácil acceso a los componentes principales desde la parte frontal
- El sistema de conexiones THERMODUL crea una superficie de trabajo perfecta cuando las unidades son conectadas entre sí evitando la penetración de suciedad a los componentes vitales y facilitando la separación de las unidades en caso de reemplazamiento o reparación.
- Unidad fabricada en cumplimiento con los estándares DIN 18860_2.
- La temperatura del armario se fija a través de un termostato según las diferentes necesidades. La temperatura máxima es de 110°C.
- La superficie lisa de cristal cerámico es fácil y rápida de limpiar proporcionando una máxima higiene.
- [NOT TRANSLATED]

Construcción

- Resistencia al agua IPX5.
- Top de 2 mm en 1.4301 (AISI 304).
- Fabricación de la superficie completamente lisa con mínimas áreas escondidas para facilitar las tareas de limpieza
- Espacio de almacenamiento en la base del aparato que admite recipientes GN1/1.
- Bastidor interno de acero inoxidable de gran robustez.

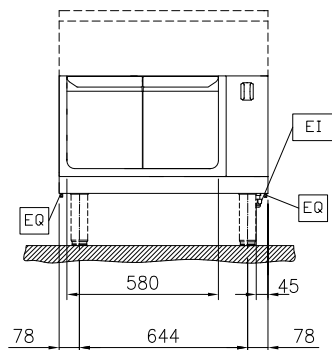
Aprobación: _____



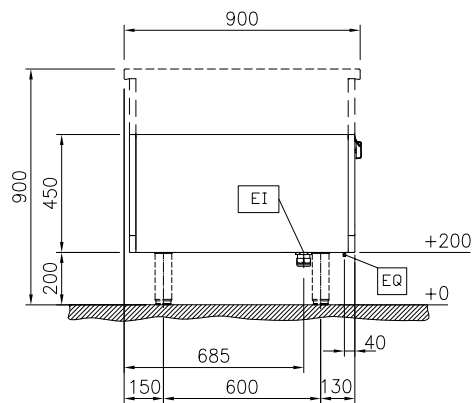
Electrolux
PROFESSIONAL

Línea de Cocción Modular
thermaline 90 - Armario caliente eléctrico
800 mm con 1 cajón, GN, 1 lado (H2) - H=450

Alzado

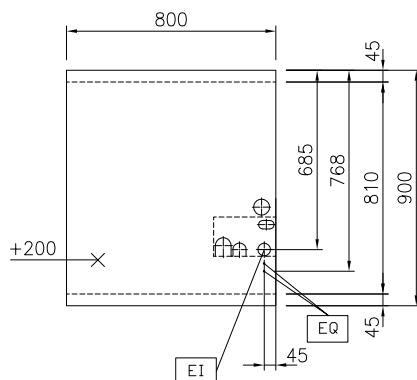


Lateral



EI = Conexión eléctrica (energía)

Planta



Info

Dimensiones externas, ancho

589481 (MC4HCAHOAO) 800 mm

Dimensiones externas, fondo 900 mm

Dimensiones externas, alto 450 mm

Dimensiones de la cavidad de almacenamiento (ancho): 580 mm

Dimensiones de la cavidad de almacenamiento (alto): 330 mm

Dimensiones de la cavidad del armario (fondo): 715 mm

Rango de temperatura en la cámara: 30-110 °C

Peso neto 30 kg

Sostenibilidad

Consumo actual: 5 Amps



Línea de Cocción Modular
thermaline 90 - Armario caliente eléctrico 800 mm con 1 cajón, GN, 1
lado (H2) - H=450

La Empresa se reserva el derecho de modificar especificaciones sin previo aviso

2025.12.12

accesorios opcionales

- Panel lateral estético en acero inoxidable (12mm), 900x700mm, instalación monobloque PNC 912512 ☐
- Zócalo frontal en acero inoxidable, 800mm PNC 912634 ☐
- Zócalos izquierdo y derecho en acero inoxidable, instalación monobloque, 900mm PNC 912657 ☐
- Zócalos izquierdo y derecho en acero inoxidable, instalación contra pared, 900mm PNC 912660 ☐
- Zócalos izquierdo y derecho en acero inoxidable, instalación adosada, 1800mm PNC 912663 ☐
- Zócalo en acero inoxidable, 800mm, instalación a pared PNC 912939 ☐
- Zócalo en acero inoxidable, 800mm, instalación monobloque PNC 912958 ☐
- Panel lateral de cierre estético en acero inoxidable (12 mm), 900x700mm, instalación con alzatina, izquierdo PNC 913101 ☐
- Panel lateral de cierre estético en acero inoxidable (12 mm), 900x700mm, instalación con alzatina, derecho PNC 913105 ☐
- Panel trasero 800x450mm, para bases operativas desde un lado PNC 913167 ☐
- Panel lateral izquierdo de cierre estético en acero inoxidable (12 mm), para instalación adosada sin alzatina, H=700mm PNC 913222 ☐
- Panel lateral derecho de cierre estético en acero inoxidable (12 mm), para instalación adosada sin alzatina, H=700mm PNC 913223 ☐
- Estante perforado para armarios calientes y bases armario (para TL 80-85-90 con mandos a un lado y TL80 con mandos a ambos lados) PNC 913234 ☐
- Kit optimizador de energía 14A PNC 913244 ☐
- Panel lateral reforzado sólo para combinar con estante lateral, instalaciones monobloque PNC 913260 ☐
- Panel lateral reforzado sólo para combinar con estante lateral, instalaciones a pared, izquierdo PNC 913267 ☐
- Panel lateral reforzado sólo para combinar con estante lateral, instalaciones a pared, derecho PNC 913269 ☐
- Panel lateral reforzado sólo para combinar con estante lateral, instalaciones adosadas, izquierdo PNC 913275 ☐
- Panel lateral reforzado sólo para combinar con estante lateral, instalaciones adosadas, derecho PNC 913276 ☐
- Fijación de estante para TL80-85-90 con mandos a un lado, TL80 con mandos a ambos lados PNC 913281 ☐
- PANEL DIVISOR TL90 H =700MM PNC 913672 ☐
- Panel lateral de acero inox., 900x700mm, empotrado (solo debe utilizarse en instalación mural, sobre un hueco y entre los equipos thermaline y ProThermetic de Electrolux Professional y los equipos externos, siempre que estos tengan al menos las mismas dimensiones) PNC 913688 ☐